

FIRST BRAND NEW EDITION

*The World in
Your Hands.
Sueña, trabaja,
construye y haz
tus sueños
realidad.*



EL LEMONDINO

*Nueva edición remasterizada con los principales desafíos y logros del establecimiento,
celebrando la trayectoria en la comuna de La Florida y el impacto en la cultura local.*





Vision & Mission

We are determined to continue pushing boundaries and making an impact in our community. Let's take a look at what we have been working on and what our future plans are.

LE MONDE SCHOOL

VISION

Aspiramos a ser un colegio bilingüe que cumpla con altos estándares académicos, potenciando la formación integral de todos nuestros estudiantes a través de una alianza familia colegio que entregue conocimientos y valores, permitiendo guiar y formar ciudadanos que aporten a una sociedad en constante cambio.

MISSION

Somos un colegio academicista, científico - humanista, con formación valórica y de alto rendimiento en todas las áreas que componen el currículo nacional, guiamos a nuestros estudiantes en su continuidad en la educación superior, incorporando el inglés como uno de sus pilares fundamentales, permitiendo formar ciudadanos integrales y generadores de cambios que aporten a nuestra sociedad global.

SEALS

- Somos un colegio de familia que reconoce a todos los integrantes de la comunidad educativa como agentes importantes en la formación integral del estudiante Le Monde School.
- Somos un colegio de alta exigencia académica que guía y promueve la formación de estudiantes responsables de su futuro y su aporte en la sociedad.
- Somos un colegio que fortalece la formación académica a través de la enseñanza de segundo idioma, permitiendo formar ciudadanos que se integren en una sociedad global mediante el manejo del inglés.

A LITTLE BIT OF HISTORY



UN POCO DE HISTORIA

APRIL 2023



HISTORIA DEL ESTABLECIMIENTO

Nuestra institución educacional Le Monde fue fundada en Agosto del año 1980 como expresión materializada y la labor inspiradora de nuestra fundadora Miss María Mercedes Ramírez Arévalo.

Este proyecto educativo fue motivado por la necesidad de las familias de nuestra comunidad y da origen inicialmente a cursos combinados, posteriormente nace nuestra Escuela Básica Particular N° 854 Le Monde. Inspirado en los valores tradicionales, la Fortaleza, el Respeto, la Verdad y la Justicia, el colegio incorpora a través de todo su proceso lectivo, contenidos, estrategias y procedimientos cuyo logro será la inserción social de los jóvenes con una participación constructiva.

Debido al fallecimiento de Miss María Mercedes Ramírez en junio del año 2000, la nueva administración del colegio es asumida por la Sociedad Inmobiliaria Educacional Le Monde Limitada; con ella nacen nuevos anhelos y proyectos heredando además sueños de una meta trazada por la fundadora.

Ellos adaptaron a la comunidad escolar a los nuevos cambios, y propiciaron uno de sus principales objetivos, llegar a establecer un ordenamiento institucional en todas sus áreas para obtener tan anhelado proyecto educativo.

Hoy en día el proyecto educativo institucional es una meta que nos preocupa y ocupa, al punto de considerarlo uno de los objetivos prioritarios, sabiendo que compromete y vincula a todos los miembros de la comunidad educativa en una finalidad común, brindar a nuestro alumnado calidad de educación.

Se debe destacar que en los últimos años, se ha trabajado en crear las condiciones para ello, cimentando definitivamente nuestras bases, hemos construido nuevos espacios físicos, hemos conformado un sólido y capacitado cuerpo docente y administrativo, comprometido con el perfil **lemondista** que anhelamos.

WELCOME WORDS FROM OUR HEADMISTRESS

Dear Le Monde Community:
We have already started a new school year. I want to give my first words to all of you. I am really happy to see you in a new academic year...fortunately, we are all together again. My congratulations on your best efforts these first months. I hope you will have a successful year to all of you.
sincerely.



**MISS ANA MARÍA LEAL R.
HEADMISTRESS**



Classroom challenges

MISTER LUIS SUAZO REYES

JEFATURA TÉCNICA PEDAGÓGICA AREA INGLÉS

Nos enorgullece poder trabajar en un establecimiento que declara en uno de sus sellos educativos el uso del inglés como herramienta fundamental en el desarrollo cognitivo de los estudiantes para garantizar un correcto aprendizaje.

Asimismo, implica ciertas ventajas tales como:

- Evaluación constante en la lengua que usan, por tanto, siempre están “entrenando” el cerebro y lo hacen de manera inconsciente.
- Capacidad por resolver problemas gracias a una “conciencia metalingüística” más fuerte y al hecho que pueden clasificar mejor la información relevante de la que no lo es tanto.
- Mayor comprensión social porque las personas bilingües suelen moverse en un mundo social más complejo, se potencia una mayor sensibilidad en las relaciones personales.



¿QUÉ NOS DEPARA EN EDUCACIÓN?

La jefatura técnica pedagógica responde a los principales desafíos del nuevo tiempo.



MISS DENISSE ILLANES RUIZ

JEFATURA TÉCNICA PEDAGÓGICA LE MONDE SCHOOL

El presente año viene cargado de nuevos desafíos para nuestros estudiantes.

La nueva línea Le Monde School promueve la formación de estudiantes integrales a través de una alta exigencia académica y una educación en valores.

Nuestro compromiso como colegio es generar un espacio de formación donde todos nuestros estudiantes puedan desarrollar competencias que les permitan enfrentar con éxito los desafíos del siglo XXI.

Le monde School cuenta con excelentes docentes, de alto profesionalismo y vocación todos en sintonía con los sellos generales de nuestra institución:

- Colegio de familia y valores.
- Colegio de alta exigencia.
- Colegio de formación bilingüe.



UTP



NUEVOS LINEAMIENTOS

COLEGIO DE ALTA EXIGENCIA ACADÉMICA



ALGUNOS CAMBIOS EN EL REGLAMENTO DE EVALUACIÓN



NOTAS POR ASIGNATURA

DECRETO 67 EVALUACIÓN

Énfasis en la Evaluación Formativa

Se contempla una disminución de la cantidad de notas por asignatura durante el año 2023, con la finalidad de cumplir con la normativa vigente que promueve el uso de la evaluación formativa, es decir, una evaluación constante de los aprendizajes.

Es fundamental que familia y colegio trabajemos en la misma línea entregando apoyos oportunos a los estudiantes que tengan dificultades académicas.

SABER MÁS



Nuestros apoderados deben monitorear constantemente desde Webclass los resultados de las evaluaciones sumativas y formativas.

La Unidad Técnica debe cumplir con el mandato legal de promover al siguiente nivel a los estudiantes que hayan logrado adquirir los conocimientos y las habilidades propias del plan de estudio.

IMPORTANCIA DE LA FAMILIA

En las evaluaciones



Classroom challenges

MISS LILA AGUILAR A.
COORDINADORA GENERAL DEL ESTABLECIMIENTO
INSPECTORA GENERAL ENSEÑANZA MEDIA



En inspectoría Media, nos proponemos mantener un clima escolar grato, ordenado y agradable, que sustente un buen ambiente de aprendizaje, necesario para el desarrollo integral de nuestros estudiantes.

Atendemos a toda la comunidad educativa con la finalidad de responder a sus inquietudes y sugerencias.

La formación en valores y disciplina, necesarias para desenvolverse en una sociedad en constantes cambios, son parte del currículo no formal que día a día inculcamos y trabajamos con nuestros estudiantes.

¿QUÉ NOS DEPARA EN EDUCACIÓN?



MISS PAOLA TOBAR

INSPECTORA GENERAL ENSEÑANZA BÁSICA.

El ambiente propicio para el aprendizaje es esencial para el desarrollo de habilidades en nuestros estudiantes. Es por ello que la disciplina y las normas son parte fundamental de nuestras prácticas diarias en Le Monde School.

Este año en particular debemos encontrarnos con una mirada distinta, donde la responsabilidad se conjugue con buenos resultados en nuestros estudiantes a fin de mantener nuestra Excelencia académica al 100%, la cual nos brinda prestigio y reconocimiento a nivel local y nacional, ya que no son numerosos aquellos establecimientos que cuentan con la excelencia al 100%.

La comunidad y el Establecimiento la hacemos todos, por lo que cada uno de nosotros quiere ser parte de un buen colegio, por lo tanto el compromiso adquirido es un desafío gigante para este 2023.



THE ENGLISH DEPARTMENT

UNO DE LOS SELLOS CARACTERÍSTICOS DE LE MONDE SCHOOL, ES LA IMPORTANCIA QUE SE OTORGA AL USO DEL IDIOMA EXTRANJERO. INCLUIDO DESDE LOS NIVELES INICIALES HASTA CUARTO MEDIO.

EN ALIANZA CON EDITORIAL S&M HEMOS DESARROLLADO ESTRATEGIAS PARA LA COMPRESIÓN, CON MATERIAL DIGITAL Y RECURSOS ESPECIALMENTE ASIGNADOS PARA NUESTRO ESTABLECIMIENTO.

TENDREMOS ACTIVIDADES RELACIONADAS CON LA ASIGNATURA PARA CREAR UN VÍNCULO EFECTIVO ENTRE LOS MIEMBROS DE LA COMUNIDAD LEMONDINA.

LE MONDE SCHOOL

EN LA FOTO: MR. LUIS SUAZO REYES, MR. DIEGO PÉREZ, MISS PATRICIA WOJTYLA Y MR. DIEGO ACEVEDO, MIEMBROS DEL DEPARTAMENTO DE IDIOMA EXTRANJERO DE LE MONDE SCHOOL.

Día Mundial del Agua

La importancia de crear conciencia en el cuidado del agua,
fuente de la vida.

ORIGEN DEL DÍA DEL AGUA

El Día Mundial del Agua es una oportunidad única en la vida para unirnos en favor del agua y acelerar juntos los avances en esta esfera.

Los problemas que se encuentran a lo largo del ciclo del agua están socavando el progreso en los principales ámbitos planetarios: desde la salud hasta el hambre, desde la igualdad de género a los trabajos, pasando por la educación, la industria, los desastres naturales y la falta de paz.

En 2015, el mundo se comprometió con el Objetivo de Desarrollo Sostenible (ODS) 6 como parte de la Agenda 2030: la promesa de que todos tendrían agua y saneamiento gestionados de forma segura para 2030.

A día de hoy, nos encontramos muy lejos de conseguirlo.

Millones de personas e innumerables escuelas, empresas, centros de salud, granjas y fábricas se ven restringidas porque aún no se han cumplido sus derechos humanos al agua y al saneamiento.



Mr. Camilo González
Jefe Departamento de Ciencias.

LA IMPORTANCIA DEL DÍA DEL AGUA EN PLANETA

El "Día Mundial del Agua" se celebra cada 22 de marzo, siendo establecido en el año 1992 por la Organización de las Naciones Unidas (ONU), con el objetivo de conscientizar y educar a la población mundial en relación a nuestro principal recurso hídrico.

El agua es fundamental para el normal funcionamiento de nuestro planeta, desde las plantas que la consumen durante la fotosíntesis, hasta los organismos más complejos, como los seres humanos, que estamos formados por aproximadamente un 75% de este compuesto.

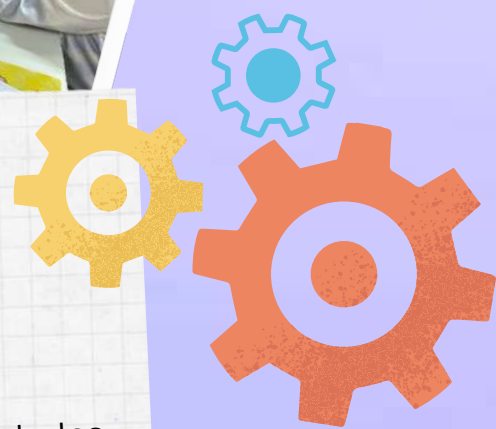
Como comunidad educativa *Le Monde School*, estamos muy contentos de conmemorar este día tan importante para la humanidad, en donde, buscamos aportar con nuestro granito de arena en la protección, cuidado y utilización correcta de este recurso, que hoy en día se encuentra altamente amenazado.



LABORATORIO DE CIENCIAS

Estudiantes de diversos niveles ya comenzaron a trabajar en nuestro Laboratorio de Ciencias.

La exploración científica, alimenta la curiosidad de los estudiantes, fomenta su interés por la ciencia, estimula el razonamiento y la lógica, mejora su capacidad para resolver problemas, aumenta su autoestima y les prepara para que entiendan conceptos científicos.





ACTO CÍVICO

DÍA DEL AGUA 
ACREDITACIÓN INGLÉS



Classroom challenges

MISTER JUAN ABARZA

ENCARGADO CONVIVENCIA ESCOLAR ENSEÑANZA BÁSICA.

Nos enorgullece poder trabajar en un establecimiento que declara en uno de sus sellos educativos el uso del inglés como herramienta fundamental en el desarrollo cognitivo de los estudiantes para garantizar un correcto aprendizaje. también que hay ciertas ventajas porque se asocia el bilingüismo con:

- Evaluación constante en la lengua que usan, por tanto, siempre están “entrenando” el cerebro y lo hacen de manera inconsciente.
- Capacidad por resolver problemas gracias a una “conciencia metalingüística” más fuerte y al hecho que pueden clasificar mejor la información relevante de la que no lo es tanto.
- Mayor comprensión social porque las personas bilingües suelen moverse en un mundo social más complejo, se potencia una mayor sensibilidad en las relaciones personales.



¿QUÉ NOS DEPARA EN EDUCACIÓN?

El departamento de Convivencia Escolar responde a los principales desafíos del nuevo tiempo.



MISTER ALAN GONZÁLEZ C.

COORDINADOR GENERAL DE LA CONVIVENCIA.

ENCARGADO DE LA CONVIVENCIA ESCOLAR DE ENSEÑANZA MEDIA

El presente año viene cargado de nuevos desafíos para nuestros estudiantes.

La nueva línea Le Monde School promueve la formación de estudiantes integrales a través de una alta exigencia académica y una educación en valores.

Nuestro compromiso como colegio es generar un espacio de formación donde todos nuestros estudiantes puedan desarrollar competencias que les permitan enfrentar con éxito los desafíos del siglo XXI.

Le monde School cuenta con excelentes docentes, de alto profesionalismo y vocación todos en sintonía con los sellos generales de nuestra institución:

- Colegio de familia y valores.
- Colegio de alta exigencia.
- Colegio de formación bilingüe.

>>> NEWSLETTER

EVALUACIONES ESTANDARIZADAS EXTERNAS



PAES
PRUEBA DE ACCESO
A LA EDUCACIÓN
SUPERIOR



<https://acceso.mineduc>



>>> ¿QUÉ SON?

Evaluaciones que certifican los conocimientos, habilidades y actitudes de acuerdo al nivel educativo de cada estudiante.

En el caso de la evaluación PAES permite certificar el ingreso del estudiante a sus estudios de pregrado.

¿CUAL ES SU FINALIDAD ?

Nos entregan información de los Estándares de Aprendizaje logrados por los estudiantes en los diferentes niveles de enseñanza, y complementan el análisis que realiza cada establecimiento a partir de sus propias evaluaciones, situando a los alumnos en un contexto nacional.

>>> LOS BENEFICIOS DE TENER BUENOS RESULTADOS

- Nos permite optar a formar parte de una red de Colegios de Excelencia.
- Desarrolla el sentido de pertenencia de los estudiantes.
- Aumenta la autoestima académica.
- Motiva la asistencia a clases y aumenta la matrícula.
- Aumenta la cantidad de estudiantes que ingresan directamente a la Educación Superior.
- Congruencia participativa entre familia, estudiante y colegio.

La importancia de la asistencia a clases

¿Cuáles son consecuencias del Ausentismo Crónico en los estudiantes?

Entre las muchas variables que provoca el ausentismo escolar, se destaca la disminución de crear lazos confiables entre compañeros, generando un impacto importante en la convivencia escolar (Agencia de Calidad de la Educación, 2013).

En todos los niveles, afecta sus resultados académicos (Paredes et. al, 2009).

El ausentismo crónico afecta incluso a los estudiantes que asisten regularmente, puesto que los profesores deben retomar los contenidos y avanzar a un ritmo más lento (Attendance Works, 2014).

Desde 6° básico, el ausentismo crónico es el mejor predictor de la deserción escolar (Chang et. al, 2008).

Los estudiantes con ausentismo crónico en la etapa escolar presentan mayores tasas de embarazo adolescente, drogadicción y delincuencia (Chang et. al, 2008).

Quienes faltan un 10% o más al año no logran desarrollar los hábitos necesarios para enfrentar con éxito la vida laboral (Ebstein et. al, 2002). Es así como en la adultez tienden a presentar mayores períodos de cesantía y sueldos más bajos que sus pares (Chang et. al, 2008).

Fuente: Abordaje del Ausentismo Crónico, División de Educación General. Ministerio de Educación.



La Agencia de Calidad reporta este indicador de manera individual por cada estudiante y lo ordena en 4 categorías, dependiendo de su asistencia a clases (Mesa Interinstitucional de asistencia escolar, 2015).

CATEGORÍAS	ASISTENCIA DESTACADA	ASISTENCIA NORMAL	INASISTENCIA REITERA	INASISTENCIA GRAVE
% de asistencia	Alumnos que asisten un 97% o más al año	Alumnos que asisten más de un 90% y menos de un 97%	Alumnos que asisten entre un 85% y un 90%	Alumnos que asisten menos de un 85%
Días de inasistencia	Menos de 4 días en el año	Entre 4 y 18 días en el año	Entre 19 y 27 días en el año	Más de 28 días en el año
Puntaje por estudiante	100 puntos	70 puntos	30 puntos	0 puntos

DÍA MUNDIAL CONTRA EL CYBERBULLYING

CAMPAÑA INTERNACIONAL CONTRA EL ACOSO A TRAVÉS DE LAS REDES SOCIALES E INTERNET.



Algunas formas de ciberbullying son:

- Acoso por mensajería instantánea (WhatsApp, Messenger, Facebook, SMS);
- Robo de contraseñas;
- Publicaciones ofensivas en Blogs, foros, sitios web y redes sociales como Facebook, Twitter u otras;
- Encuestas de popularidad para humillar o amedrentar.



¿QUÉ ES EL CYBERBULLYING Y CÓMO OPERA?

CLAVES PARA UNA BUENA CONVIVENCIA ESCOLAR

Ciberbullying es una adaptación de las palabras en inglés cyber y bullying; en español lo conocemos como ciber abuso o violencia entre iguales. Se utiliza cuando un niño o adolescente es molestado, amenazado, acosado, humillado, avergonzado o abusado por otro niño o adolescente, a través de Internet o cualquier medio de comunicación como teléfonos móviles o tablets.

Se caracteriza por que el acoso se da entre dos iguales, en este caso, menores. Es importante distinguirlo, ya que existen otras prácticas en la que se involucran adultos y que se denominan simplemente ciberacoso o acoso cibernético, con las consecuencias legales que tienen los actos de un mayor de edad en contra de un menor.

El ciberbullying no es algo que ocurra una sola vez y además se presenta de distintas formas, desde insultos, discriminación o burla sobre características físicas, forma de vestir, gustos, hacer pública información o fotografías que avergüenzan a la víctima, robo de identidad y suplantación, hasta amenazas de daño físico y otros cargos que pueden ser tipificados como delincuencia juvenil.

NUESTRO PERFIL DE ESTUDIANTE

Estudiantes integrales

¿Cómo es un estudiante Le Monde?

CAMINO A LA EDUCACIÓN SUPERIOR

Altamente preparado y con un desarrollo integral de sus habilidades cognitivas y sociales, es lo que esperamos para todos nuestros estudiantes que egresen de IV° medio, sintiéndose orgullosos de la educación recibida y de las herramientas adquiridas a través de los años en nuestra comunidad.

El estudiante Le Monde, se caracteriza por el respeto irrestricto hacia sus pares y toda persona, con un alto nivel de Inglés y compromiso por expandir su conocimiento.



VINCULACIÓN CON EL MEDIO

Le Monde School incorpora en su proyecto de mejora de la calidad de la educación, un sin fin de actividades para que nuestros estudiantes estén vinculados directamente con la realidad, y puedan experimentar su aprendizaje.

Esto garantiza que nuestros jóvenes se formen integralmente, con experiencias de aprendizaje significativas que fomenten la curiosidad por el saber.



Nuestros Departamentos

LE MONDE SCHOOL



LANGUAGE

*Lengua y Literatura
Lenguaje y Comunicación*

La literatura usa un tipo de lenguaje particular al que llamamos «lenguaje literario» o «lengua literaria». La finalidad de ese lenguaje es producir placer en el lector;



MATH

Matemática y Electivos

La matemática es una ciencia lógica deductiva, que utiliza símbolos para generar una teoría exacta de deducción e inferencia basada en definiciones, axiomas, postulados y reglas que transforman elementos primitivos en relaciones y teoremas más complejos.

SOCIAL STUDIES

*Historia, Geografía y
Ciencias Sociales,
Filosofía, Educación
Ciudadana.*

Las ciencias sociales incluyen los campos de la geografía, economía, ciencias políticas, antropología, filosofía e historia y forman parte esencial de las humanidades.





ENGLISH

Idioma extranjero Inglés.

Actualmente, la relevancia del aprendizaje del idioma inglés es reconocida en todos los ámbitos. Es una herramienta de comunicación global y una vía de acceso a mayores conocimientos, a una amplia gama de información y a las tecnologías actuales, que permite enfrentar las demandas del entorno y la sociedad. Además de ser un medio de comunicación con otras realidades, aprender inglés contribuye a comprender y apreciar la propia lengua y cultura y al desarrollo de habilidades cognitivas.



SCIENCES

Ciencias Naturales, Biología, Física, Química

Las Ciencias naturales buscan, a través de la experimentación significativa, abrir la mente de los estudiantes e indagar sobre posibles causas de una problemática a través del método científico y la generación de experiencias significativas.



PH. EDUCATION AND ARTS

Educación física, tecnología, artes visuales, música.

Las asignaturas técnico artísticas potencian las habilidades inherentes del ser humano, valoran las expresiones artísticas y el cuidado de nuestro cuerpo a través de una vida ordenada y saludable.



APRIL 2023



ESTRATEGIAS DE MEJORA EDUCATIVA

LE MONDE SCHOOL 2023



TALLERES DE NIVELACIÓN

Los talleres de nivelación, son aquellos orientados estratégicamente a todos los estudiantes quienes no cumplan satisfactoriamente con el logro de los objetivos de aprendizaje de sus asignaturas, por lo que constituye una acción moderna que está contemplada como apoyo a nuestros estudiantes asegurando su monitoreo, oportunidades de mejora y trayectoria educativa.

TALLERES DE PROFUNDIZACIÓN

Los talleres de profundización son aquellos que le brindan al estudiante una alta gama de contenidos que complementan lo aprendido en clases bajo el currículum nacional tradicional. Es la oportunidad para aquellos que quieren y necesitan saber más, potenciar sus habilidades y aumentar su conocimiento respecto a los temas que resultan de su interés y gusto personal.





DÍA DE LA

ACTIVIDAD FÍSICA

LE MONDE SCHOOL 2023



MÁS INFO EN

WWW.LEMONDESCHOOL.CL



LE MONDE SCHOOL

IN PICTURES